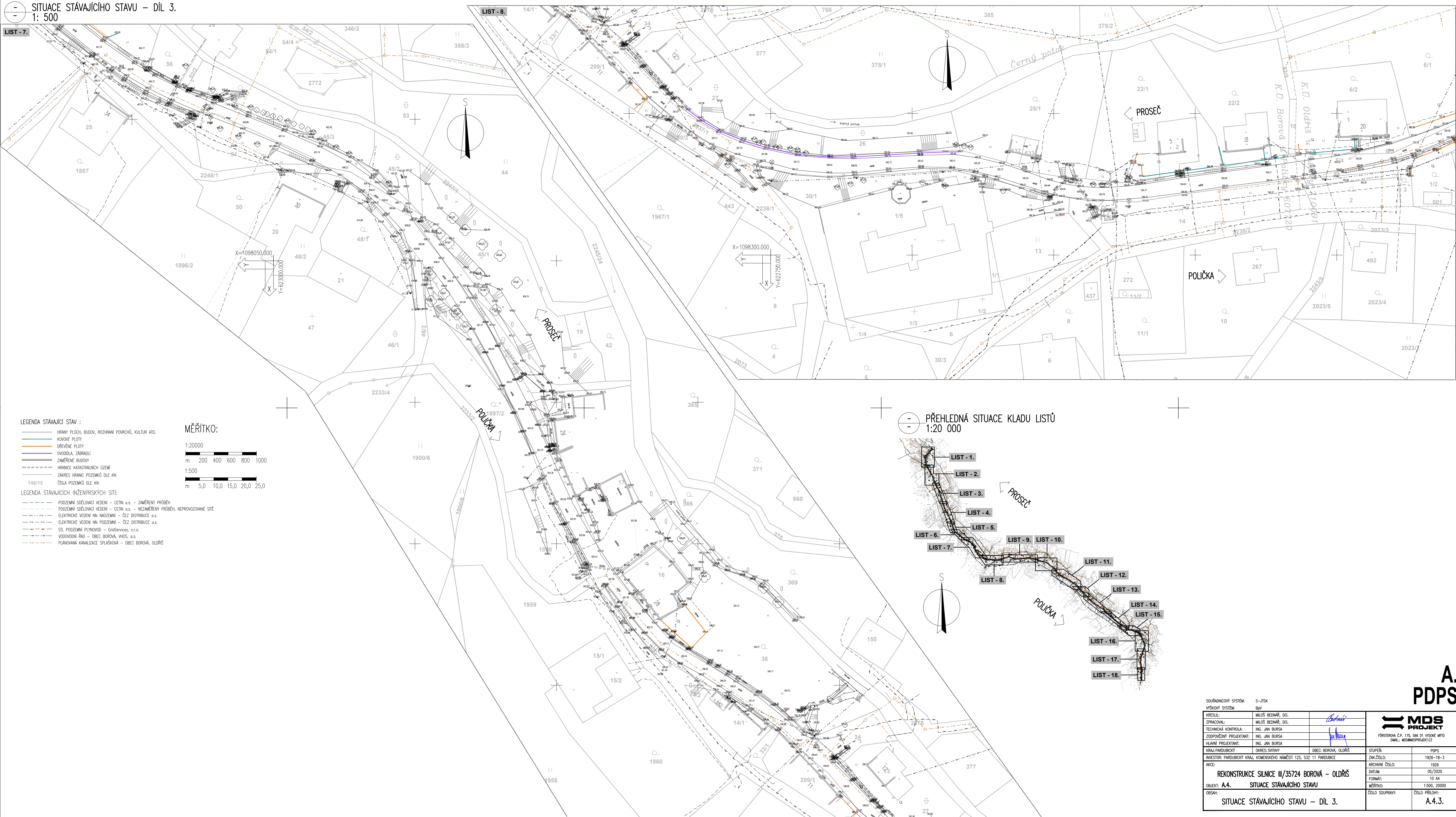


SITUACE STÁVAJÍCÍHO STAVU – DÍL 3.
1: 500

LIST - 7.



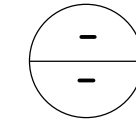
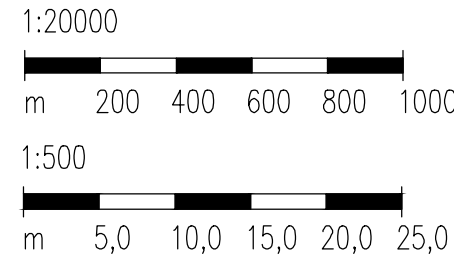
LEGENDA STÁVAJÍCÍ STAV :

- HRANY PLOCH, BUDOV, ROZHRANÍ POVRCHŮ, KULTUR ATD.
- KOVĚNÉ PLOTY
- DŘEVĚNÉ PLOTY
- SVODILA, ZABRADI
- ZAMĚŘENÉ BUDOVY
- HRANICE KATASTRÁLNÍCH OZEMÍ
- ZÁKRES HRANIC POZEMKŮ DLE KN
- ČÍSLO POZEMKŮ DLE KN

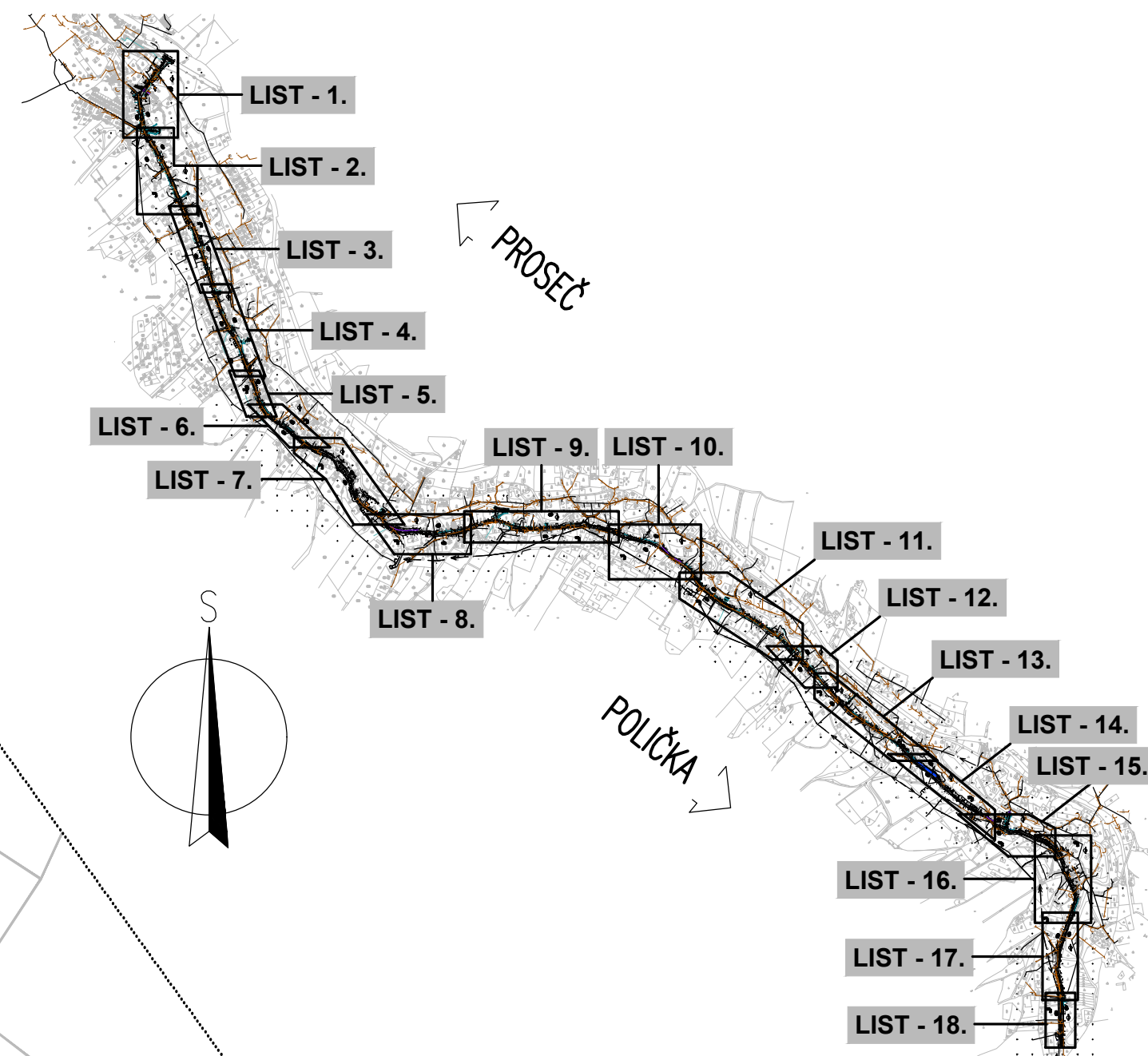
LEGENDA STÁVAJÍCÍCH INŽENÝRSKÝCH SÍTÍ:

- PODZEMNÍ SÍŤOVACÍ VEDENÍ – CETIN a.s. – ZAMĚŘENÝ PRŮBĚH
- PODZEMNÍ SÍŤOVACÍ VEDENÍ – CETIN a.s. – NEZAMĚŘENÝ PRŮBĚH, NEPROVOZOVANÉ SÍŤ
- ELEKTRICKÉ VEDENÍ NN NA ZEMĚNÍ – ČEZ DISTRIBUCE a.s.
- ELEKTRICKÉ VEDENÍ NN NA ZEMĚNÍ – ČEZ DISTRIBUCE a.s.
- STL PODZEMNÍ PLYNOVOD – GdS services, s.r.o.
- VOZOVODNÍ ŘÍD – OBEC BOROVÁ, VHS, a.s.
- PLÁNOVANÁ KANALIZACE SPRAŠKOVÁ – OBEC BOROVÁ, OLDŘŠ

MĚŘÍTKO:



PŘEHLEDNÁ SITUACE Kladu LISTŮ
1:20 000



SOUDRŽNOSTNÝ SYSTÉM: S-JTSK

VÝŠKOVÝ SYSTÉM: BpM

KRESLEJÍCÍ:	MILUŠ BEJNÁŘ, DIS.		
ZPRACOVAVŠÍ:	MILUŠ BEJNÁŘ, DIS.		
TECHNICKÁ KONTROLA:	ING. JAN BURSA		
ZODPOVĚDNÝ PROJEKTANT:	ING. JAN BURSA		
HLAVNÍ PROJEKTANT:	ING. JAN BURSA		
KRAJ/PARDUBICKÝ	OKRES: SVITAVY	OBEC: BOROVÁ, OLDŘŠ	STUPEŇ:
INVESTOR: PARDUBICKÝ KRAJ, KOMENSKÉHO NÁMĚSTÍ 125, 532 11 PARDUBICE			PUPS
AKCE:			ZAKÁZKOVÉ ČÍSLO:
			1926-18-3
			ARCHIVNÍ ČÍSLO:
			1926
			DATA:
			03/2020
			FORMÁT:
			10 A4
			MĚŘÍTKO:
			1:500, 20000
OBJEKT: A.4. SITUACE STÁVAJÍCÍHO STAVU			ČÍSLO SOUPRAVY:
OBŠAH:			ČÍSLO PRÁHLKY:
			A.4.3.

A.
PDPS



FORSTENROVA č.p. 175, 566 01 VYSOKÉ MÝTO
E-MAIL: MDS@MDSPROJEKT.CZ